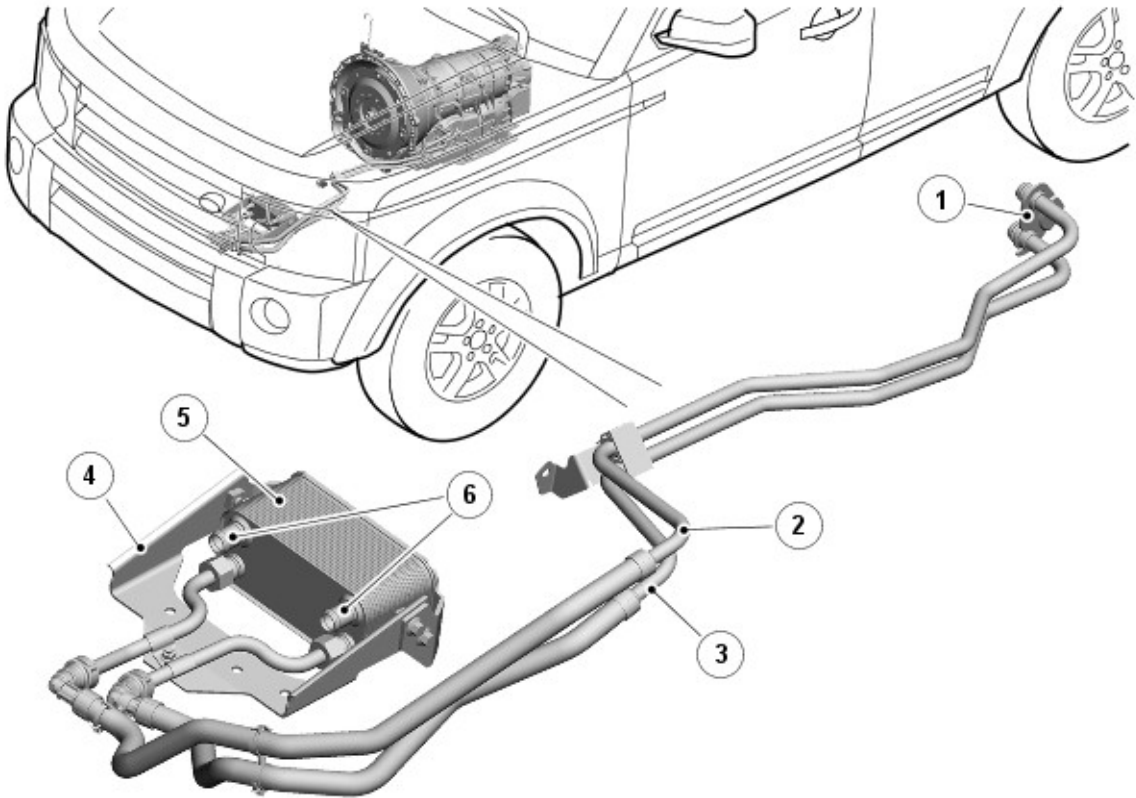


已发布： 11-五月-2011

变速器/驱动桥冷却 - TDV6 3.0 升柴油机/V8 5.0 升汽油机 - 变速器冷却  
说明和操作



E122434

项目	零件号	说明
1	-	插销板
2	-	回油软管和管路（至变速器）
3	-	供油软管和管路（自变速器）
4	-	安装托架
5	-	变速器油液冷却器
6	-	发动机冷却液软管连接

简介

变速器冷却功能由变速器油液冷却器提供，它将热量从变速器传输到发动机冷却系统。 变速箱油液冷却器安装在发动机舱内的一个安装支架上，该支架连接在辅助负载路径框架的横梁上。

两个软管和管路总成将变速器油液冷却器连接到自动变速器。 变速器油液冷却器中集成了两个发动机冷却液软管连接，用于向发动机冷却系统供油和从该系统回油。  
进一步信息请参阅: [发动机冷却](#) (303-03D 发动机冷却 - V8 5.0 升汽油机, 说明和操作).

来自自动变速器泵的油液通过供油软管和管路流至变速器油液冷却器。 油液随后通过变速器油液冷却器以及回油软管和管路流至自动变速器的油底壳。